

Ficha resumo dos processos de obras particulares entrados nos serviços da C. M. de Lisboa.

Local:

Freguesia:

Santa Catarina

Morada:

Edif. 1 Av Dom Carlos I 138

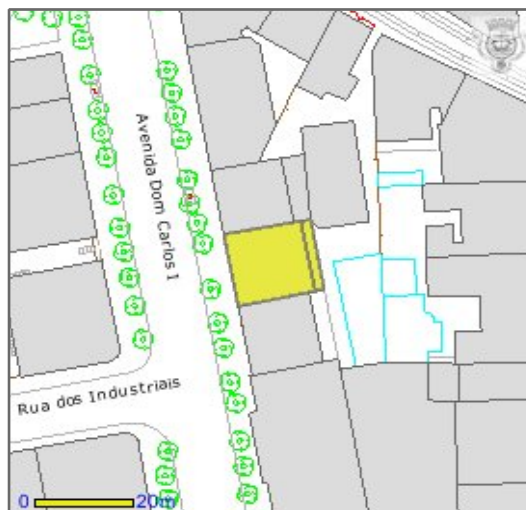
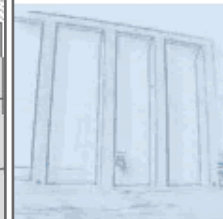


FOTO
INDISPONÍVEL



Cod SIG: 2801801008001

Identificação:

Processo: 967/EDI/2009 Procedimento: Licença Data Entrada: 13/07/2009
Operação Urbanística: Alteração
Requerente: Aníbal Rodrigues Lopes
Unidade Orgânica: UPSB

Caracterização Urbanística:

Uso Dominante: Habitação - Familiar

Quadro Sinóptico - Não Aplicável

Condicionantes e Instrumentos de Planeamento (resultantes de intersecção cartográfica):

Entidade a Consultar: IGESPAR, IP - Instituto de Gestão do Património Arquitectónico e Arquelógico, Instituto Público

Áreas Sujeitas a Servidão Aeronáutica

Plano Horizontal Exterior

Sujeito a parecer da ANA, se cota máxima absoluta de construção for igual ou superior a 245m.

Categorias de Espaço Urbano

Área Histórica Habitacional

Imóveis Classificados

Aqueduto das Águas Livres, seus Aferentes e Correlacionados / Aqueduto das Águas Livres e Mãe de Água

Monumento Nacional

Zona de Protecção dos Imóveis

Monumento Nacional

Zona de Protecção do Aqueduto das Águas Livres, seus Aferentes e Correlacionados / Aqueduto das Águas Livres e Mãe de Água