

Ficha resumo dos processos de obras particulares entrados nos serviços da C. M. de Lisboa.

Local:

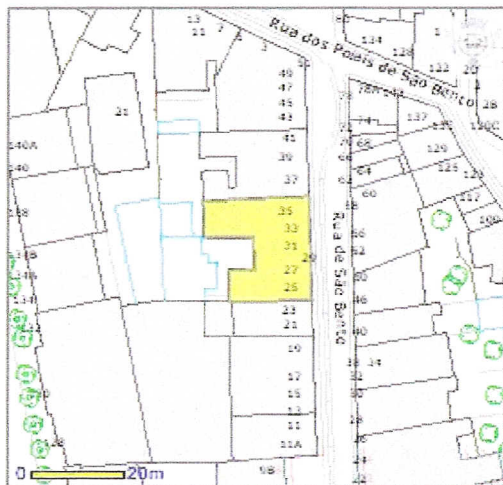
Freguesia:

Santa Catarina

Morada:

Edif. 1 R de São Bento 11-13

Edif. 2 R de São Bento 25-35



Cod. SIG: 2801601018P01

Identificação:

Processo: 3/AE-EDI/2009

Procedimento: Licença

Data Entrada: 08/01/2009

Operação Urbanística: Alteração

Requerente: Dia Portugal - Supermercados, Sociedade Unipessoal, Lda.

Unidade Orgânica: DAPUC

Caracterização Urbanística:

Uso Dominante: Supermercados e hipermercados.

Quadro Sinóptico - Não Aplicável

Condicionantes e Instrumentos de Planeamento (resultantes de intersecção cartográfica):

Entidade a Consultar: IGESPAR, IP - Instituto de Gestão do Património Arquitectónico e Arqueológico, Instituto Público

Áreas Sujeitas a Servidão Aeronáutica

Plano Horizontal Exterior

Sujeito a parecer da ANA, se cota máxima absoluta de construção for igual ou superior a 245m.

Categorias de Espaço Urbano

Área Histórica Habitacional

Zona de Protecção dos Imóveis

Monumento Nacional

Zona de Protecção do Aqueduto das Águas Livres, seus Aferentes e Correlacionados / Aqueduto das Águas Livres e Mãe de Água