

Polícia de Segurança Pública COMETLIS – 1ª Divisão



Passado que está um ano, após a implementação do **Programa Integrado de Policiamento de Proximidade**, na Esquadra do Bairro Alto, podemos observar como corolário dos esforços levados a cabo, pelos elementos deste Programa (**P.I.P.P.**)

e as demais instituições, (Juntas de Freguesia, SCML, e outros organismos de regulação social), existentes na nossa simpática comunidade, pode-se comprovar pelos dados estatísticos apresentados, de que se conseguiu contribuir, de forma significativa para a melhoria do nosso bem-estar social, diminuindo a criminalidade na nossa área de intervenção, aumentando assim o sentimento de segurança.

O êxito conseguido é *inegável*, continuamos contudo bem cientes dos reais problemas, sabendo no entanto, que o caminho que estamos a trilhar, apesar de difícil, se apresenta como aquele que conduz de forma mais directa à solução dos mesmos.

Assim os elementos do **Programa Integrado de Policiamento de Proximidade**, da 3ª Esq.- Bº Alto, continuam ao dispor da comunidade local, *para que em conjunto*, se possa manter esta tendência decrescente da criminalidade na nossa área

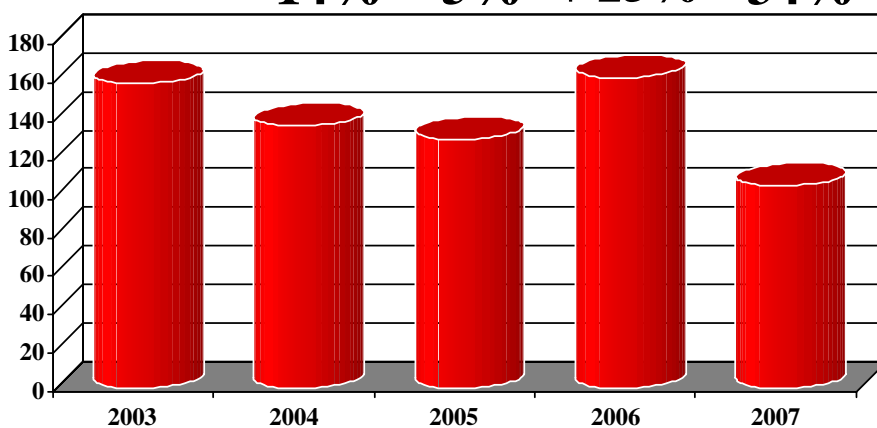


**Programa Integrado de Policiamento de Proximidade
3ª Esquadra – Bairro Alto**

EVOLUÇÃO DA CRIMINALIDADE GERAL

Santa Catarina

- 14% - 5% + 25% - 34%



EVOLUÇÃO DA CRIMINALIDADE VIOLENTA

+ 30% + 2% + 11% - 61%

